

經濟部中央地質調查所「地質」季刊徵稿

一、專題規劃「創意地質旅遊」

有鑑於國人深度旅遊風氣日盛，加上環境意識提升，《地質》季刊持續規劃「創意地質旅遊專題」，希望透過深入淺出的文字及精彩的照片，將別具特色及教育意義的地質景點經由路線的規劃，來導引及鼓勵民眾以旅遊方式觀賞及認識臺灣豐富的地質、地形及地貌，以達到寓教於樂的目的。

二、徵稿：桃竹苗地區

本刊編輯小組規劃地質旅遊路線：

項次	路線	參考地點	徵稿
1	大漢溪流域	大漢溪河階、石門水庫、草嶺山、角板山、小烏來瀑布等	急徵
2	林口臺地與桃園臺地	林口臺地、虎頭山、紅土、桃園臺地、埤塘、沖積扇等	已徵
3	竹苗台 3 線北段沿線(含中港溪沿岸)	獅頭山、蘇鐵鑄模化石、南莊層露頭、東河、鳴鳳古道等	急徵
4	竹苗台 3 線南段沿線(含汶水溪沿岸)	出磺坑背斜、台灣油礦陳列館、大安溪峽谷、火炎山、龍騰斷橋等	已徵
5	桃竹苗沿海沙丘與藻礁之旅	藻礁、沙丘與海岸沿線景觀	已徵
6	大霸線登山健行步道	大霸線登山步道沿線景觀	已徵
7	桃竹苗麓山溫泉	桃竹苗地區溫泉	急徵

1. 預定收錄：「地質」39 卷 1-2 期（109 年 6 月出版）

2. 截稿日期：109 年 4 月 15 日（三）

3. 徵稿對象：本所同仁優先（請挑選有興趣的路線並盡速與編輯小組聯絡）

4. **其他私房路線**：關於本區有其他地質旅遊路線欲投稿者，歡迎於截稿日期前來稿。

三、稿件內容撰寫規格

1. 每篇文稿字數以 2,000 字以內為原則（編輯成品約 A4 版面 4-6 頁），內文包含要項如下表所示，標示*之項目為必備內容。

2. 圖文分離，須提供獨立圖檔，解析度 300dpi 以上。

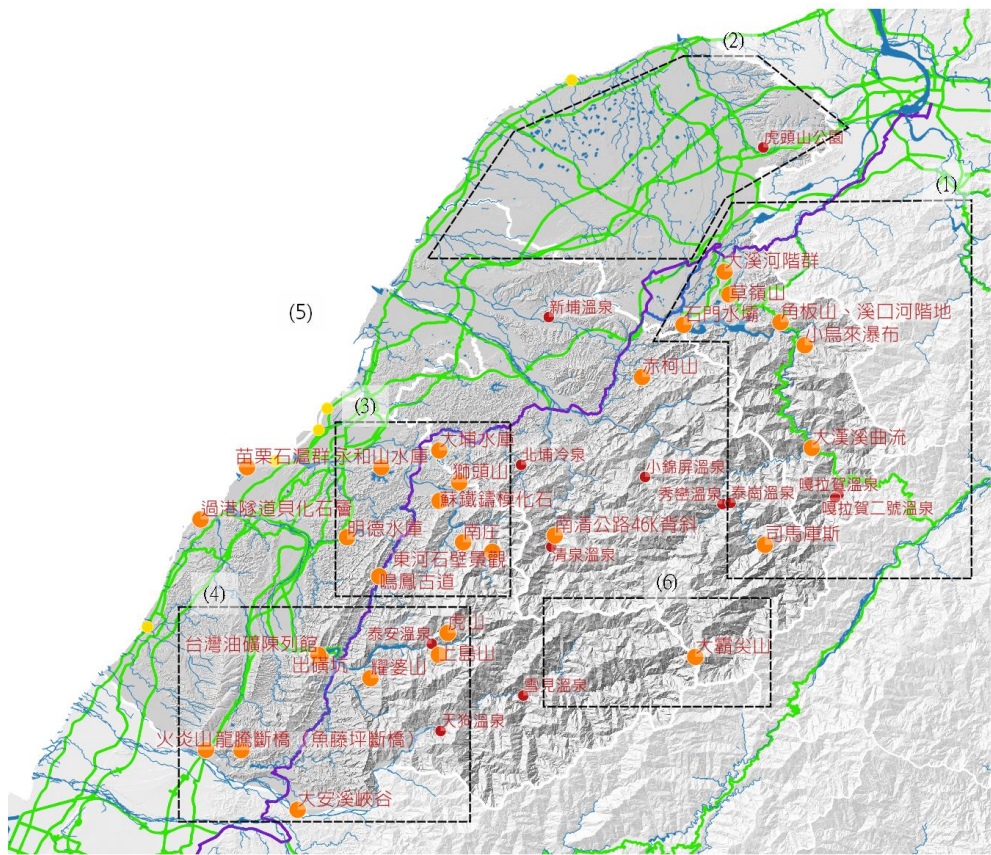
項目	內容說明	備註
*篇名		為求專題整合呈現，編輯小組將予以編修。
*引言	約 100 字以內	
*區域範圍概述		*附圖：區域地理位置圖
*建議行程及路線說明		*附圖：導覽地圖 請說明路線之建議安排遊程日期長短。
*沿線景點介紹	地質描述、賞析秘訣及觀察重點、GPS 定位等。	*附圖：每個景點至少 1 張實景照片及圖說。 （以能標示拍攝位置、日期、拍攝方向或角度尤佳）
*順遊資訊	例如：特色建築、古地名考究、自然生態、史蹟文物、部落文化、地方人文風情、鄰近周邊景點或土產、開拓史等。	至少 2 項。
*交通指南	例如：自行開車或騎乘機車、搭乘大眾運輸、步道探訪方式等。	
注意事項	例如：天氣資訊（東北季風、午後雷雨等）、交通資訊（落石、坍方、濕滑、路標狀況等）、蛇咬蜂螫、海岸資訊（潮汐）等。	
旅遊諮詢	例如：官方旅遊諮詢單位及網站、提供深度導覽服務單位等。	
延伸閱讀	例如：參考文獻、參考網址等。	
地質專有名詞解釋	以通俗易懂的詞句說明尤佳。	

四、來稿及聯絡

本刊助理編輯：地質資料組董英宏技佐

電話：02-2946-2793 轉 270

電子郵件：yhtune@moeacgs.gov.tw



- 規劃路線：
- (1) 大漢溪流域
 - (2) 林口臺地與桃園臺地
 - (3) 竹苗台3線北段沿線
 - (4) 竹苗台3線南段沿線
 - (5) 桃竹苗沿海沙丘與藻礁之旅
 - (6) 大霸線登山健行步道沿線
 - (7) 竹苗麓山溫泉
- 參考地點
 - 溫泉、冷泉
 - 沙丘
 - 河道、湖泊、水庫
 - 路網：省道台3線
 - 路網：國道與省道



▲創意地質旅遊——桃竹苗地區路線規劃